

就職内定状況調査：平成 27 年 12 月 1 日現在

大学生の就職内定率 80.4%に上昇

大学女子は過去最高の 82.0%！

旺文社 教育情報センター 28 年 1 月

文部科学省および厚生労働省はこの程、大学・短大等の就職内定状況を発表した。それによると、28 年 3 月卒業予定で就職を希望している大学生の就職内定率は、27 年 12 月 1 日現在で 80.4%（前年同期比 0.1 ポイント増）で、5 年連続で前年度を上回る状況であることが判明した。

概況

●大学生の就職希望率は過去最高に

大学生の就職内定率は前年同期比で 0.1 ポイント上回り、過去最低だった 22 年度の 68.8%から 5 年連続で増加し、リーマンショック以前の水準まで回復した。また、就職希望率は 78.0%と前年同期比で 0.3 ポイント増加し、調査（8 年度）以来、過去最高となった。一方、短大生の就職内定率は前年同期比で 7.1 ポイント上回り 68.0%となり過去最高。なお、28 年 3 月卒業予定者は「選考活動の解禁の後ろ倒し（4 月→8 月）」が実施されたが、29 年 3 月卒業生の就職活動に関しては、選考活動の解禁は前倒し（8 月→6 月）となる。

●内訳—地域別では関東が最も高い—

大学生の就職内定率を男女別にみると、男子は 79.0%（前年同期比+0.1 ポイント）、一方女子は過去最高の 82.0%（同+0.1 ポイント）となった。文理別では、文系が 79.7%（同+0.3 ポイント）に対し理系は 83.4%（同-0.8 ポイント）。設置者別では、国公立大が 84.1%（同-0.4 ポイント）、私立大が 79.2%（同+0.3 ポイント）。なお、設置者別の女子も、国公立大が 87.8%（同+1.0 ポイント）で過去最高となった。

地域別の就職内定率では、関東 86.8%（同、+1.2 ポイント）が最も高く、近畿 81.4%（-0.9%）、中部 78.8%（+2.7%）、北海道・東北 75.6%（-2.8）、中国・四国 71.0%（+0.5%）、九州 70.3%（-1.3%）となっている。

■大卒者の初任給は 2 年連続の増加

厚生労働省は、平成 27 年「賃金構造基本統計調査（初任給）」の調査結果を昨年 11 月に公表した。

新規学卒者の平成 27 年初任給（6 月分）についての集計結果で、対象は 10 人以上の常用労働者を雇用する民間の事業所のうち、新規学卒者を採用した 15,526 事業所。27 年大卒者の初任給（男女計・学部卒）は、20 万 2000 円（前年比 0.8%増・1600 円増）で、2 年連続で増加した。事務系（同）は 20 万 1100 円（同 1.0.%増・1900 円増）、技術系（同）は 20 万 3800 円（同 0.4%増・900 円増）。また、企業規模別（同）では、大企業（常用労働者 1000 人以上）は 20 万 5200 円（同 0.9%増・1900 円増）、中企業（同 100～999 人）は 20 万 1100 円（同 0.5%増・1000 円増）、小企業（同 10～99 人）19 万 4900 円（同 0.4%増・700 円増）などとなっている。

●産業別にみた初任給（男女計・学部卒、千円）

産業分類	平成27年初任給	平成26年初任給	対前年増減率(%)	産業分類	平成27年初任給	平成26年初任給	対前年増減率(%)
学術研究、専門・技術サービス業	212.2	216.9	-2.2%	教育、学習支援業	199.4	199.3	0.1%
情報通信業	209.0	209.0	0.0%	製造業	202.0	198.9	1.6%
卸売業、小売業	201.6	202.2	-0.3%	金融業、保険業	201.2	196.1	2.6%
建設業	209.7	201.5	4.1%	医療、福祉	199.0	195.8	1.6%
生活関連サービス業、娯楽業	201.8	200.9	0.4%	運輸業、郵便業	189.3	192.9	-1.9%
サービス業(他に分類されないもの)	200.0	200.0	0.0%	宿泊業、飲食サービス業	193.0	191.1	1.0%

<文部科学省・厚生労働省の調査概要>

○調査依頼先

設置者・地域の別等を考慮し、文部科学省・厚生労働省において抽出。大学 62 校（国立 21 校、公立 3 校、私立 38 校）、短大 20 校、高等専門学校 10 校、専修学校 20 校、合計 112 校。

○調査対象人員

大学・短大・高等専門学校……計 5,690 人、専修学校……560 人、計 6,250 人

○調査方法・内容

各大学等において、所定の調査対象学生を抽出した後、電話・面接等の方法により、性別、就職希望の有無、内定状況につき調査を実施。

○調査時期

平成 27 年 10 月 1 日、12 月 1 日、28 年 2 月 1 日、4 月 1 日の 4 回実施

なお、各調査結果の詳細については、以下の集計表をご覧ください。

平成 27 年度

大学・短大・高等専門学校卒業予定者の就職内定状況調査（12 月 1 日現在）

*調査対象＝大学 62 校、短大 20 校、高等専門学校 10 校の計 92 校の抽出調査。

*就職内定率＝就職希望者に対する現時点での内定者の割合。

*前年度就職率＝平成 27 年 4 月 1 日現在調査の前年度卒業学生の就職率。

*カッコ内は前年度同期調査からの変動値（ポイント：▲は低下）。

[全 体]

区 分	就職希望率	就職内定率	前年度就職率
大 学	78.0% (0.3)	80.4% (0.1)	96.7%
国公立	55.4% (▲1.4)	84.1% (▲0.4)	97.7%
私 立	89.2% (1.1)	79.2% (0.3)	96.3%
短 期 大 学	83.5% (0.4)	68.0% (7.1)	95.6%
高 等 専 門 学 校	62.0% (5.0)	96.4% (▲0.5)	100.0%
合 計	77.3% (0.6)	80.0% (0.8)	96.7%

[男 子]

区 分	就職希望率	就職内定率	前年度就職率
大 学	72.4% (0.2)	79.0% (0.1)	96.5%
国公立	46.4% (▲2.5)	80.6% (▲1.9)	97.1%
私 立	86.3% (1.6)	78.5% (0.7)	96.3%
高 等 専 門 学 校	62.0% (5.0)	96.4% (▲0.5)	100.0%
合 計	71.1% (0.8)	80.9% (0.2)	96.9%

[女 子]

区 分	就職希望率	就職内定率	前年度就職率
大 学	85.8% (0.5)	82.0% (0.1)	96.9%
国公立	69.6% (0.3)	87.8% (1.0)	98.3%
私 立	92.9% (0.4)	80.0% (▲0.3)	96.4%
短 期 大 学	83.5% (0.4)	68.0% (7.1)	95.6%
合 計	85.3% (0.4)	79.1% (1.5)	96.6%

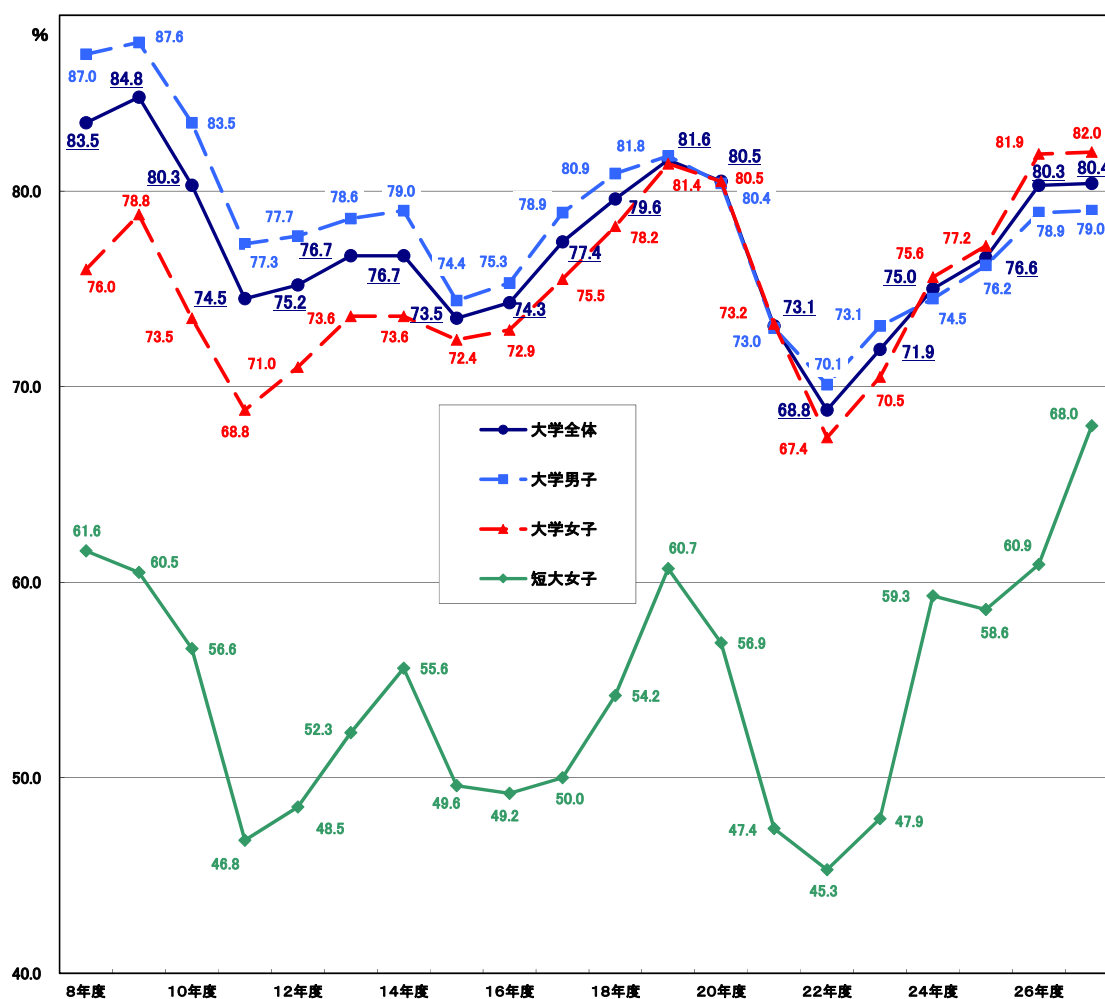
[大学：文理別就職内定率]

区分	文系	理系
大学	79.7% (▲0.3)	83.4% (▲0.8)
国公立	83.9% (▲0.9)	84.6% (▲0.8)
私立	78.7% (▲0.7)	82.6% (▲1.9)

[大学：地域別就職内定状況]

地域	就職内定率	地域	就職内定率
北海道・東北	75.6% (▲2.8)	近畿	81.4% (▲0.9)
関東	86.8% (▲1.2)	中国・四国	71.0% (▲0.5)
中部	78.8% (▲2.7)	九州	70.3% (▲1.3)

◆ 大学・短大卒業予定者の就職内定率（12月1日現在）の推移◆



※平成8年度から、文部科学省・厚生労働省調査を実施。

なお、大学卒業予定者全体に占める内定者の割合は62.7%（前年同期62.4%）となっている。

（注）卒業予定者全体には就職希望者の他、進学希望者、自営業、家事手伝い等を含む。