

# 大学生の就職内定率は86.7%、3.8ポイント増！

## 7年ぶりの高水準に回復！

旺文社 教育情報センター 27年3月

文部科学省および厚生労働省はこの程、大学・短大等の就職内定状況を発表した。それによると、今春卒業予定で就職を希望している大学生の就職内定率は、2月1日現在で86.7%（前年同期比3.8ポイント増）で、平成20年3月卒業生以来の高水準であることが判明した。

### 概況

#### ●4年連続の増加、上昇率は過去最高

大学生の就職内定率は、前年同期比で3.8ポイント上回り、4年連続で増加し、平成20年3月卒業生（88.7%）以来7年ぶりの高水準となった。上昇率3.8ポイントは、平成8年度の調査開始以来の最高値。企業業績の回復や厚生労働省と経済産業省の連携による未内定就活生への集中支援策の成果が出始めたことが、内定率増加の要因といえよう。なお、短大女子の就職内定率は78.1%、前年同期比0.5ポイント増となっている。（図1参照）

#### ●内訳－女子が過去最高値－

大学生の就職内定率を男女別にみると、男子は85.3%（前年同期比+3.1ポイント）、女子は88.3%（同+4.6ポイント）。女子の内定率は過去最高となった。文理別では、文系が86.2%（同+5.0ポイント）に対し理系は88.7%（同-2.0ポイント）となった。また設置者別では、国公立大が89.3%（同+4.4ポイント）、私立大が85.8%（同+3.5ポイント）。なお、設置者別の女子も国公立大が92.1%（同+4.9ポイント）、私立大が87.0%（同+4.5ポイント）と高い数値となっている。

地域別の就職内定率では、関東地区が91.5%（同+3.2ポイント）、近畿地区が87.2%（同+3.8ポイント）、北海道・東北地区86.4%（同+5.0ポイント）など、全地区で増加した。

### ■ Topics 国立大・教員養成課程の平成26年3月卒業者の就職状況

文部科学省は平成27年1月30日に、小、中、高等学校の教員養成を目的とする国立の教員養成大学・学部卒業生（44大学・学部、平成26年3月卒業・26年9月30日現在）の教員養成課程の就職状況について公表した。教員養成課程卒業生の教員就職率（卒業者に占める教員就職者の割合）は、60.4%（前年比0.9ポイント減）となった。正規採用は35.6%（同0.4ポイント増）、臨時的任用は24.8%（同1.2ポイント減）。教員就職率（同）が高い大学は、鳴門教育大79.1%、金沢大75.8%、愛知教育大71.4%、宇都宮大71.3%、兵庫教育大70.7%、など。（4頁に大学別を掲載）

#### ●国立大の教員養成学部（教員養成課程）の平成26年3月卒業者の就職状況（平成26年9月30日現在）

	就職者						大学院等への進学者	その他未就職者	卒業生（計）
	教員就職者			保育士への就職者	教員・保育士以外への就職者				
	教員計	正規採用	臨時的任用						
平成26年3月卒業生	6,465人 60.4% 69.0%	3,813人 35.6% 40.7%	2,652人 24.8% 28.3%	160人 1.5% 2.1%	1,986人 18.5% 21.2%	1,183人 11.0% 14.1%	915人 8.5% 9.8%	10,709人 100.0% 100.0%	
(参考) 平成25年3月卒業生	6,485人 61.3% 70.1%	3,729人 35.2% 40.3%	2,756人 26.0% 29.8%	146人 1.4% -	1,811人 17.1% 19.6%	1,190人 11.2% -	953人 9.0% 10.3%	10,585人 100.0% 100.0%	

1. 教員就職者とは、国公立の幼稚園、小、中、高等、中等教育、特別支援学校の教員（養護教諭を含む）として就職した者。
2. 臨時的任用とは、臨時的に病休、産休、育児休暇などの代替教員等として任用された者。
3. %の上段は卒業者に占める割合、下段は卒業生から大学院等への進学者と保育士就職者を除いた数を母数とした割合。

## <文部科学省・厚生労働省の調査概要>

### ○調査依頼先

設置者・地域の別等を考慮し、文部科学省・厚生労働省において抽出。大学 62 校（国立 21 校、公立 3 校、私立 38 校）、短大 20 校、高等専門学校 10 校、専修学校 20 校、合計 112 校。

### ○調査対象人員

大学・短大・高等専門学校……計 5,690 人、専修学校……560 人、計 6,250 人

### ○調査方法・内容

各大学等において、所定の調査対象学生を抽出した後、電話・面接等の方法により、性別、就職希望の有無、内定状況につき調査を実施。

### ○調査時期

平成 26 年 10 月 1 日、12 月 1 日、27 年 2 月 1 日、4 月 1 日の 4 回実施

なお、各調査結果の詳細については、以下の集計表をご覧ください。

### 平成 26 年度

### 大学・短大・高等専門学校卒業予定者の就職内定状況調査（平成 27 年 2 月 1 日現在）

\*調査対象＝大学 62 校、短大 20 校、高等専門学校 10 校の計 92 校の抽出調査。

\*就職内定率＝就職希望者に対する現時点での内定者の割合。

\*前年度就職率＝平成 26 年 4 月 1 日現在調査の前年度卒業学生の就職率。

\*カッコ内は前年度同期調査からの変動値（ポイント：▲は低下）。

#### [全 体]

区 分	就職希望率	就職内定率	前年度就職率
大 学	76.5% ( 1.0)	86.7% ( 3.8)	94.4%
国公立	56.1% ( 0.7)	89.3% ( 4.4)	96.7%
私 立	86.6% ( 1.2)	85.8% ( 3.5)	93.7%
短期大学	81.7% ( 1.9)	78.1% ( 0.5)	94.2%
高等専門学校	57.0% (▲1.0)	98.7% (▲1.3)	100.0%
合 計	75.6% ( 1.0)	86.5% ( 3.2)	94.7%

#### [男 子]

区 分	就職希望率	就職内定率	前年度就職率
大 学	70.9% ( 1.3)	85.3% ( 3.1)	93.8%
国公立	48.3% ( 1.5)	86.8% ( 4.0)	95.9%
私 立	83.0% ( 1.2)	84.9% ( 2.8)	93.1%
高等専門学校	57.0% (▲1.0)	98.7% (▲1.3)	100.0%
合 計	69.2% ( 1.1)	86.7% ( 2.6)	94.5%

#### [女 子]

区 分	就職希望率	就職内定率	前年度就職率
大 学	84.3% ( 0.6)	88.3% ( 4.6)	95.2%
国公立	68.5% (▲0.5)	92.1% ( 4.9)	97.4%
私 立	91.4% ( 1.2)	87.0% ( 4.5)	94.4%
短期大学	81.7% ( 1.9)	78.1% ( 0.5)	94.2%
合 計	83.8% ( 0.9)	86.2% ( 3.7)	95.0%

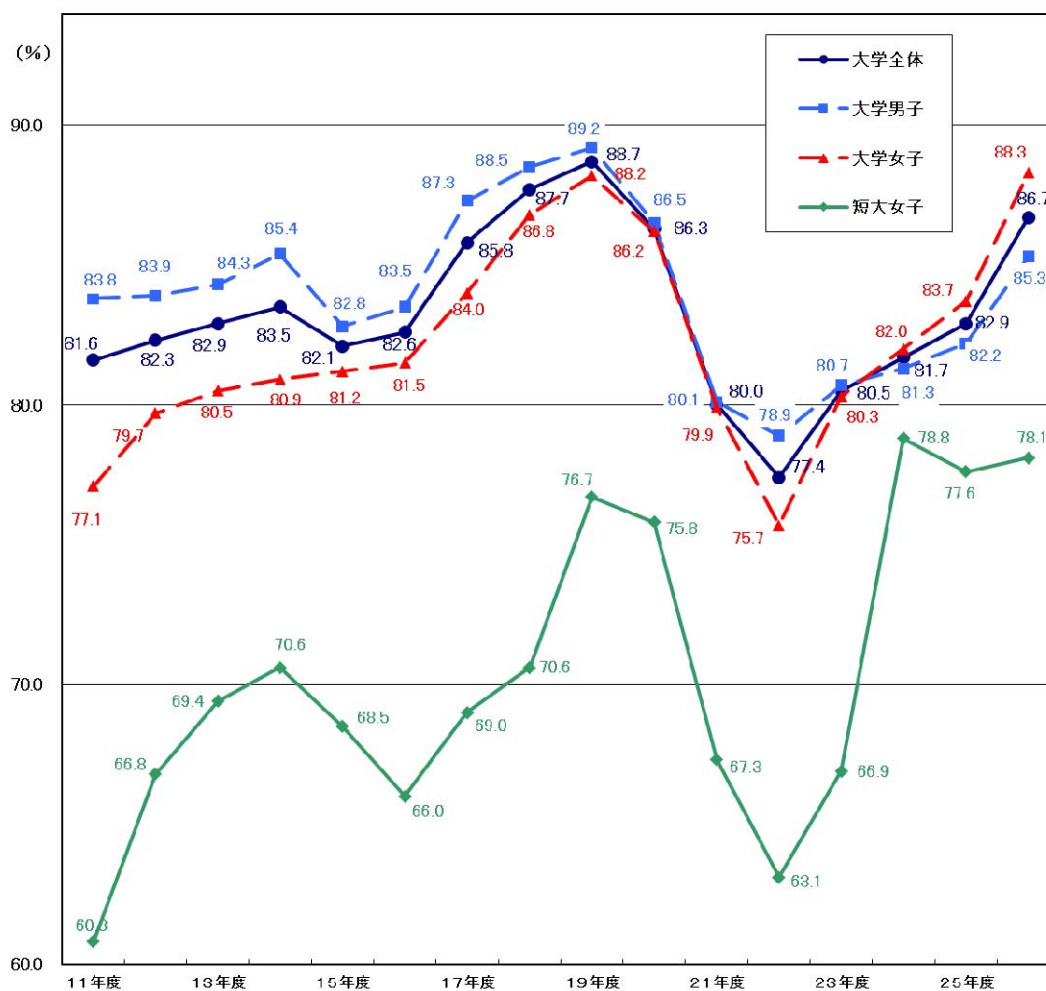
[大学：文理別就職内定率]

区分	文系	理系
大学	86.2% ( 5.0)	88.7% (▲2.0)
国公立	89.4% ( 6.7)	88.9% (▲1.4)
私立	85.4% ( 4.6)	88.5% (▲2.4)

[大学：地域別就職内定状況]

地域	就職内定率	地域	就職内定率
北海道・東北	86.4% ( 5.0)	近畿	87.2% ( 3.8)
関東	91.5% ( 3.2)	中国・四国	77.4% ( 4.2)
中部	84.5% ( 3.5)	九州	79.4% ( 4.6)

◆ 大学・短大卒業予定者の就職内定率（平成27年2月1日現在）の推移◆（図1）



※平成8年度から、文部科学省・厚生労働省調査を実施。

なお、就職内定率とは別に、大学の卒業予定者全体（学校基本調査からの推計数値で、就職希望者の他、進学希望者、自営業、家事手伝い等を含む）に占める内定者の割合は66.3%（前年同期は62.9%）だった。

■国立大・教員養成課程の大学別就職状況<平成26年3月卒業者> (平成26年9月30日現在)

大学名	卒業者数 (A)	教員就職者 正規採用(B)		教員就職者 臨時的任用(C)		教員就職者 合計 (D)=(B+C)	教員就職率 (正規+臨時) (D/A)	教員就職率 (正規+臨時) <進学者・保育士を除く>	保育士へ の就職率	教員・保育士以外へ の就職率	大学院等 進学率	その他 未就職率
		人数	(B/A)	人数	(C/A)							
北海道教育大	721	182	25.2%	245	34.0%	427	59.2%	65.3%	0.0%	21.5%	9.3%	10.0%
弘前大	158	51	32.3%	48	30.4%	99	62.7%	67.3%	0.6%	24.7%	6.3%	5.7%
岩手大	163	45	27.6%	16	9.8%	61	37.4%	43.3%	0.0%	33.1%	13.5%	16.0%
宮城教育大	359	128	35.7%	82	22.8%	210	58.5%	66.9%	2.2%	22.6%	10.3%	6.4%
秋田大	105	28	26.7%	34	32.4%	62	59.0%	67.4%	6.7%	21.0%	5.7%	7.6%
茨城大	255	98	38.4%	57	22.4%	155	60.8%	70.1%	0.0%	15.7%	13.3%	10.2%
宇都宮大	150	58	38.7%	49	32.7%	107	71.3%	77.0%	0.7%	16.7%	6.7%	4.7%
群馬大	226	84	37.2%	47	20.8%	131	58.0%	66.5%	0.0%	18.6%	12.8%	10.6%
埼玉大	486	174	35.8%	69	14.2%	243	50.0%	59.7%	2.5%	20.0%	13.8%	13.8%
千葉大	408	172	42.2%	73	17.9%	245	60.0%	67.9%	2.2%	22.1%	9.3%	6.4%
東京学芸大	739	213	28.8%	221	29.9%	434	58.7%	68.9%	1.4%	15.2%	13.4%	11.4%
横浜国立大	222	87	39.2%	31	14.0%	118	53.2%	61.1%	0.0%	28.8%	13.1%	5.0%
新潟大	224	82	36.6%	53	23.7%	135	60.3%	66.8%	0.0%	20.5%	9.8%	9.4%
上越教育大	168	64	38.1%	50	29.8%	114	67.9%	80.9%	6.0%	11.3%	10.1%	4.8%
金沢大	99	62	62.6%	13	13.1%	75	75.8%	83.3%	4.0%	9.1%	5.1%	6.1%
福井大	98	10	10.2%	48	49.0%	58	59.2%	78.4%	1.0%	15.3%	23.5%	1.0%
山梨大	108	36	33.3%	23	21.3%	59	54.6%	65.6%	0.9%	22.2%	15.7%	6.5%
信州大	235	101	43.0%	48	20.4%	149	63.4%	71.0%	0.4%	16.6%	10.2%	9.4%
岐阜大	228	96	42.1%	43	18.9%	139	61.0%	70.2%	0.0%	22.8%	13.2%	3.1%
静岡大	301	93	30.9%	75	24.9%	168	55.8%	63.4%	1.7%	23.6%	10.3%	8.6%
愛知教育大	683	299	43.8%	189	27.7%	488	71.4%	78.0%	1.2%	13.5%	7.2%	6.7%
三重大	149	56	37.6%	44	29.5%	100	67.1%	74.6%	1.3%	17.4%	8.7%	5.4%
滋賀大	180	73	40.6%	43	23.9%	116	64.4%	72.5%	4.4%	17.8%	6.7%	6.7%
京都教育大	316	85	26.9%	79	25.0%	164	51.9%	64.1%	2.2%	22.8%	16.8%	6.3%
大阪教育大	559	251	44.9%	116	20.8%	367	65.7%	73.5%	0.4%	14.3%	10.4%	9.3%
兵庫教育大	164	80	48.8%	36	22.0%	116	70.7%	87.9%	6.1%	7.3%	13.4%	2.4%
奈良教育大	174	82	47.1%	27	15.5%	109	62.6%	75.7%	2.9%	14.4%	14.4%	5.7%
和歌山大	128	41	32.0%	48	37.5%	89	69.5%	80.9%	0.0%	10.2%	14.1%	6.3%
島根大	166	38	22.9%	55	33.1%	93	56.0%	68.4%	0.6%	19.9%	17.5%	6.0%
岡山大	270	116	43.0%	60	22.2%	176	65.2%	76.9%	2.6%	14.8%	12.6%	4.8%
広島大	180	95	52.8%	14	7.8%	109	60.6%	69.0%	0.0%	12.2%	12.2%	15.0%
山口大	144	61	42.4%	33	22.9%	94	65.3%	70.7%	1.4%	17.4%	6.3%	9.7%
鳴門教育大	110	44	40.0%	43	39.1%	87	79.1%	90.6%	2.7%	4.5%	10.0%	3.6%
香川大	141	57	40.4%	31	22.0%	88	62.4%	75.2%	5.7%	14.9%	11.3%	5.7%
愛媛大	135	63	46.7%	25	18.5%	88	65.2%	77.2%	3.0%	16.3%	12.6%	3.0%
高知大	105	40	38.1%	33	31.4%	73	69.5%	75.3%	0.0%	14.3%	7.6%	8.6%
福岡教育大	485	168	34.6%	148	30.5%	316	65.2%	72.1%	1.0%	13.8%	8.7%	11.3%
佐賀大	95	30	31.6%	24	25.3%	54	56.8%	68.4%	0.0%	15.8%	16.8%	10.5%
長崎大	245	83	33.9%	45	18.4%	128	52.2%	59.8%	6.5%	24.5%	6.1%	10.6%
熊本大	238	64	26.9%	73	30.7%	137	57.6%	65.9%	0.0%	22.7%	12.6%	7.1%
大分大	105	35	33.3%	26	24.8%	61	58.1%	70.1%	1.0%	21.9%	16.2%	2.9%
宮崎大	157	30	19.1%	49	31.2%	79	50.3%	58.5%	0.6%	23.6%	13.4%	12.1%
鹿児島大	234	44	18.8%	51	21.8%	95	40.6%	44.0%	0.0%	34.2%	7.7%	17.5%
琉球大	93	14	15.1%	35	37.6%	49	52.7%	59.8%	0.0%	20.4%	11.8%	15.1%
計	10,709	3,813	35.6%	2,652	24.8%	6,465	60.4%	69.0%	1.5%	18.5%	11.0%	8.5%

1. 教員就職者とは、国公私立の幼稚園、小、中、高等、中等教育、特別支援学校の教員(養護教諭を含む)として就職した者。
2. 臨時的任用とは、臨時的に病休、産休、育児休暇などの代替教員等として任用された者。
3. 教員就職率<進学者・保育士を除く>は、卒業者から大学院等への進学者と保育士就職者を除いた数を母数とした割合。
4. 大学名欄が網かけの大学は、教員就職率(進学者・保育士を除く)が全国平均(69.0%)以上の大学。
5. 卒業者数欄、教員就職者正規採用・臨時的任用・合計、教員就職率各欄の網かけ数字は、人数あるいは比率が一番の大学。