

志願者数上位 30 大学で 53% 占める 上位大規模校での志願者数は減少！

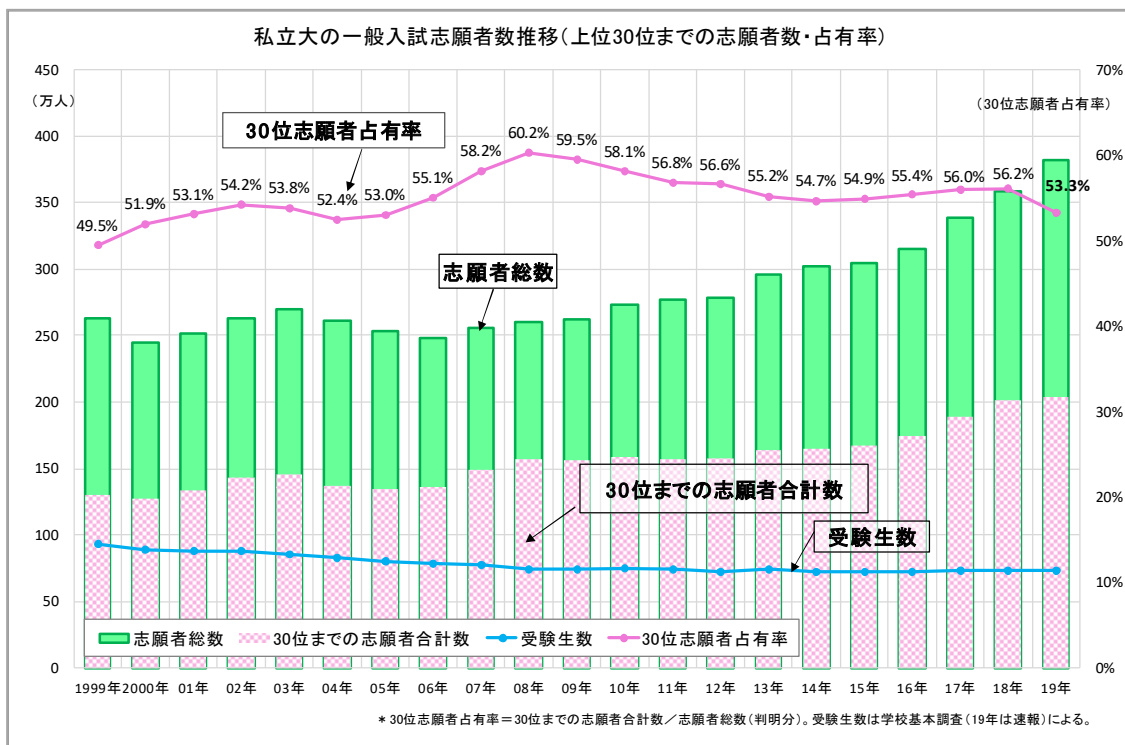
旺文社 教育情報センター 2019 年 9 月 13 日

私立大の 2019 年一般入試で、志願者数の上位 30 大学に占める割合が志願者総数の 53% に上ることが、旺文社の調査により判明した。また、首都圏の大学の合計志願者数の割合も 60% 近くとなっている。

◆上位 100 大学では 80% 以上の志願者を占める！

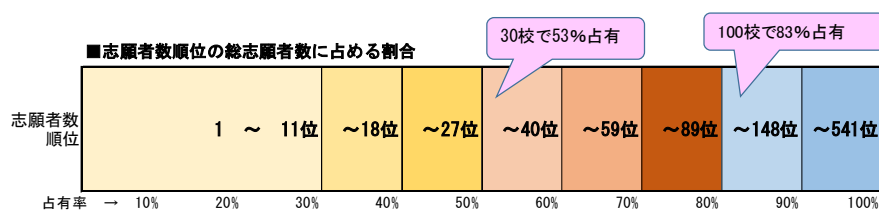
調査は、2019 年に一般入試を実施している私立大（通信制、株式会社立の大学を除く）586 校中、541 大学の集計結果（志願者に推薦入試等の特別入試を含む大学および、非公表の学部学科等がある大学等を除く。7 月末現在）。なお、一般入試志願者数とは、大学独自の入試とセンター試験利用入試の志願者数の合計で延数となる。（以下、志願者数はいずれも判明分を示す。）

入試方式の多様化、WEB 出願の増加、受験料割引制度の導入など、学内併願が増加する要素が拡大しており、志願者数が増加するケースも出ている。さらに、入学定員管理の厳格化による合格者の絞込みの影響で、受験生が併願校数を増やしたことが、受験生数が減少傾向にあるにもかかわらず、延志願者の増加に拍車をかけたとみられる。



この20年間の総志願者数の推移をみると、2006年までは増減を繰り返したが、2006年以降は増加の一途をたどっており、2019年は2006年の約54%増となった。

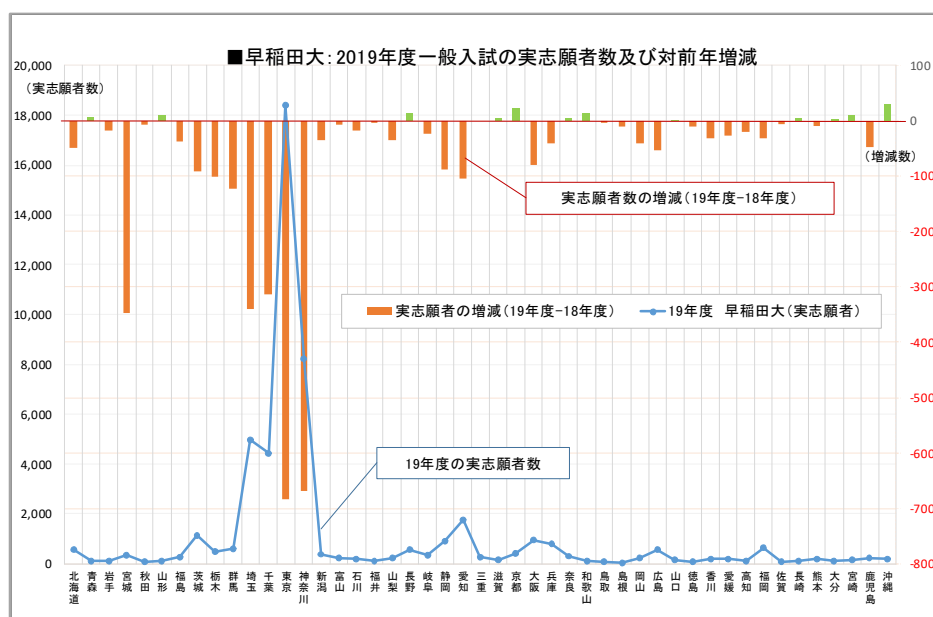
こうした中で、志願者数の上位100位までの大学をみると、前後で多少の入れ替わりはあるものの、その顔ぶれは、大規模総合大学を中心に前年とほとんど変化は無い。その中で、上位30位までで志願者が減少しているのは12校（18年は5校）と、上位大規模校での志願者減少が目立った。一方、1～100位までの減少は27校（同28校）となっている。さらに志願者数の累計数の占有率をみると、上位30位までで全体の志願者数の約53%、100位までで約83%となっている。この上位100大学で、541大学の総志願者の80%以上を占めており、残りわずか20%程度の志願者を452大学（全体の84%）がシェアしていることとなる。（3ページ目に志願者100位まで掲載。）



◆大都市圏への志願者集中は変わらず

一方、大学が設置されているエリア別の志願者占有率をみると、関東地区58%、関西地区25%、東海地区9%などとなっており、大都市圏への志願者が集中していることがわかる。特に、関東地区のうち、全国の約1/3の大学が設置されている首都圏（埼玉・千葉・東京・神奈川の合計）では占有率57%となっている。ただし、大規模総合大学を中心として、志願者数は地元エリアを中心に多いのが実情である。一例として、2019年度の早稲田大の一般入試の「実」志願者数とその増減（県別：エリア不明は除く）を以下に示した。2019年は志願者減となったが、首都圏比率は70.7%→71.4%にアップした。

*文中のエリアは、大学の本部が設置されている都道府県を設置エリアとした。



■2019年 私立大一般入試(独自+セ試)志願者数の順位別シェア(延べ数=併願あり)

旺文社教育情報センター2019.8

◆私立大一般入試志願者数

2019年志願者	2018年志願者	増減(人)
3,823,812	3,584,729	
* 541大学	* 535大学	
10位まで	10位まで	
1,087,287 28.4%	1,104,398 30.8%	-17,111
20位まで	20位まで	
1,657,188 43.3%	1,648,202 46.0%	8,986
30位まで	30位まで	
2,038,534 53.3%	2,013,056 56.2%	25,478
40位まで	40位まで	
2,303,785 60.2%	2,257,013 63.0%	46,772
50位まで	50位まで	
2,517,790 65.8%	2,453,681 68.4%	64,109
100位まで	100位まで	
3,157,564 82.6%	3,009,341 83.9%	148,223
200位まで	200位まで	
3,601,950 94.2%	3,400,207 94.9%	201,743

* 下段%は私立大志願者合計数(判明分)に対する割合。

◆2019年の一般入試志願者数100位までの大学

順位	<1位~30位>	志願者数	前年順位
1	近畿大学	154,672	1
2	東洋大学	122,010	5
3	法政大学	115,447	2
4	明治大学	111,755	3
5	早稲田大学	111,338	4
6	日本大学	100,853	6
7	立命館大学	94,198	7
8	関西大学	93,452	8
9	中央大学	92,686	9
10	千葉工業大学	90,876	10
11	立教大学	68,796	11
12	東京理科大学	60,593	14
13	青山学院大学	60,404	12
14	東海大学	60,360	15
15	専修大学	56,201	19
16	龍谷大学	55,444	16
17	京都産業大学	55,350	17
18	同志社大学	53,751	13
19	福岡大学	50,287	18
20	駒澤大学	48,715	20
21	芝浦工業大学	46,505	23
22	慶應義塾大学	41,875	21
23	武蔵野大学	39,293	36
24	名城大学	38,845	24
25	関西学院大学	38,826	22
26	摂南大学	38,512	27
27	帝京大学	38,068	26
28	中京大学	36,490	25
29	神奈川大学	32,695	29
30	東京都市大学	30,237	32

順位	<31位~65位>	志願者数	前年順位
31	東京農業大学	29,790	28
32	國學院大学	29,471	34
33	東京電機大学	28,221	39
34	上智大学	27,916	30
35	神戸学院大学	26,027	48
36	大東文化大学	25,307	31
37	成蹊大学	25,034	42
38	獨協大学	24,964	37
39	南山大学	24,801	33
40	明星大学	23,720	47
41	愛知大学	23,238	40
42	甲南大学	22,891	45
43	愛知学院大学	22,560	38
44	工学院大学	22,471	46
45	西南学院大学	22,289	41
46	国士舘大学	21,335	35
47	文教大学	20,334	51
48	大阪工業大学	20,101	53
49	中部大学	19,411	50
50	桜美林大学	19,375	70
51	成城大学	19,316	43
52	立正大学	19,230	58
53	学習院大学	19,143	44
54	武蔵大学	18,870	49
55	大阪経済大学	18,783	52
56	京都橘大学	17,694	54
57	愛知淑徳大学	17,602	59
58	名古屋外国語大学	17,161	57
59	大阪経済法科大学	16,874	75
60	関東学院大学	16,397	64
61	杏林大学	15,980	60
62	追手門学院大学	15,798	63
63	桃山学院大学	15,415	84
64	東京工科大学	15,131	56
65	北里大学	15,016	55

順位	<66位~100位>	志願者数	前年順位
66	名古屋学院大学	14,696	65
67	阪南大学	14,328	80
68	愛知工業大学	14,158	67
69	日本女子大学	13,612	73
70	亜細亜大学	13,462	66
71	東京経済大学	13,265	61
72	日本福祉大学	13,029	89
73	昭和女子大学	12,993	68
74	九州産業大学	12,560	83
75	順天堂大学	12,256	71
76	武庫川女子大学	11,772	69
77	常葉大学	11,520	79
78	佛教大学	11,401	62
79	国際医療福祉大学	11,344	78
80	東北学院大学	10,728	76
81	広島修道大学	10,680	81
82	大正大学	10,669	86
83	東邦大学	10,523	72
84	東京女子大学	10,424	74
85	玉川大学	10,114	77
86	福岡工業大学	10,090	85
87	千葉商科大学	10,086	118
88	金沢工業大学	9,584	87
89	目白大学	9,482	104
90	甲南女子大学	9,457	91
91	大阪産業大学	9,232	112
92	久留米大学	9,219	93
93	昭和大学	9,150	82
94	同志社女子大学	9,067	88
95	東京家政大学	8,979	94
96	文京学院大学	8,943	100
97	大同大学	8,940	105
98	檀山女学園大学	8,820	-
99	畿央大学	8,649	90
100	大妻女子大学	8,132	111

<備考>

- * 一般入試志願者数判明分。(旺文社調査:7月末現在)
- * 特別入試等の志願者数を含む大学は除く。
- * 非公表の学部学科・入試方式等がある大学は除く。

©2019Ounsha