

# 大学生の就職内定率は77.4%、3.1ポイント増

(平成17年12月1日現在：厚生労働省・文部科学省調査より)

平成18年1月 旺文社 教育情報センター

さる1月13日に発表された、厚生労働省および文部科学省の就職内定状況に関する調査によると、来春卒業予定で就職を希望している大学生の就職内定率(以下、内定率と略)は、17年12月1日現在で77.4%と、前年同期を3.1ポイント上回り、2年連続で改善されたことがわかった。「団塊の世代」が大量定年退職する「2007年問題」を背景とした、企業の採用意欲の高まりが要因とみられる。

大学生の場合、平成8年の同時期調査開始以来、改善幅は最大であり、数値も4番目の高さにまで回復した(p.3のグラフを参照)。最終的な就職率は16年度(93.5%)を超える見込み。景気回復に加え、「団塊の世代」の定年退職が本格化する「2007年問題」に備え、企業の採用意欲が高まっているものとみられる。また、こうした就職事情の改善傾向が、就職希望率自体のアップ(73.2%。同時期比1.6ポイント増)につながった模様。なお、短大生の内定率(50.0%)も前年同期を0.8ポイント上回った。

大学生の内定率を男女別にみると、男子は78.9%(3.6ポイント増)、女子は75.5%(2.6ポイント増)。文理別では、文系が76.7%(3.5ポイント増)に対し理系は80.5%(1.2ポイント増)。設置者別では、国公立が78.0%(0.7ポイント増)、私立が77.2%(3.8ポイント増)。地域別では、中国・四国(69.1%、8.9ポイント増)など4地区でアップしたが、近畿(76.1%)は前年度と変わらず、九州(65.2%)では0.5ポイント低下した。

なお、各調査結果の詳細については、以下の集計表をご覧ください。

## <文科省・厚労省の調査について(概略)>

### 調査依頼先

文部科学省・厚生労働省が設置者・地域等を考慮して抽出。大学62校(国立21校、公立3校、私立38校)、短大20校、高等専門学校6校、専修学校20校、合計108校

### 調査対象人員

大学・短大・高等専門学校.....計5,300人、専修学校.....560人、計5,860人

### 調査方法・内容

各大学等において、所定の調査対象学生を抽出した後、電話・面接等の方法により、性別、就職希望の有無、就職状況につき調査を実施。

### 調査時期

例年、10月1日、12月1日、次年2月1日、4月1日の4回実施。

## 平成 17 年度

### 大学・短大・高等専門学校卒業予定者の就職内定状況調査（12月1日現在）

\* 調査対象 = 大学 62 校、短大 20 校、高専 6 校の計 88 校。

\* 内定率 = 就職希望者に対する現時点での内定者の割合。

\* カッコ内は前年度同期調査からの増減値（ は増加、 は減少 ）。

#### [ 全 体 ]

| 区 分     | 就職希望率         | 就職内定率         | 前年度就職率 |
|---------|---------------|---------------|--------|
| 大 学     | 73.2% ( 1.6 ) | 77.4% ( 3.1 ) | 93.5%  |
| 国公立     | 50.7% ( 3.0 ) | 78.0% ( 0.7 ) | 94.0%  |
| 私 立     | 83.9% ( 1.0 ) | 77.2% ( 3.8 ) | 93.4%  |
| 短 期 大 学 | 80.4% ( 0.6 ) | 50.0% ( 0.8 ) | 89.0%  |
| 高等専門学校  | 51.7% ( 4.1 ) | 93.5% ( 6.5 ) | 98.5%  |
| 合 計     | 73.4% ( 1.4 ) | 74.7% ( 2.7 ) | 93.1%  |

(注)前年度就職率は 17 年 4 月 1 日現在

#### [ 男 子 ]

| 区 分    | 就職希望率         | 就職内定率         | 前年度就職率 |
|--------|---------------|---------------|--------|
| 大 学    | 68.8% ( 1.2 ) | 78.9% ( 3.6 ) | 93.3%  |
| 国公立    | 43.6% ( 2.0 ) | 79.2% ( 3.9 ) | 91.5%  |
| 私 立    | 81.9% ( 1.1 ) | 78.9% ( 3.5 ) | 93.7%  |
| 高等専門学校 | 51.7% ( 4.1 ) | 93.5% ( 6.5 ) | 98.5%  |
| 合 計    | 68.1% ( 1.0 ) | 79.4% ( 3.2 ) | 93.5%  |

(注)前年度就職率は 17 年 4 月 1 日現在

#### [ 女 子 ]

| 区 分  | 就職希望率         | 就職内定率         | 前年度就職率 |
|------|---------------|---------------|--------|
| 大 学  | 79.2% ( 2.0 ) | 75.5% ( 2.6 ) | 93.8%  |
| 国公立  | 61.9% ( 4.5 ) | 76.8% ( 3.0 ) | 96.9%  |
| 私 立  | 86.6% ( 0.9 ) | 75.1% ( 4.1 ) | 92.9%  |
| 短期大学 | 80.4% ( 0.6 ) | 50.0% ( 0.8 ) | 89.0%  |
| 合 計  | 79.4% ( 1.7 ) | 70.1% ( 2.4 ) | 92.7%  |

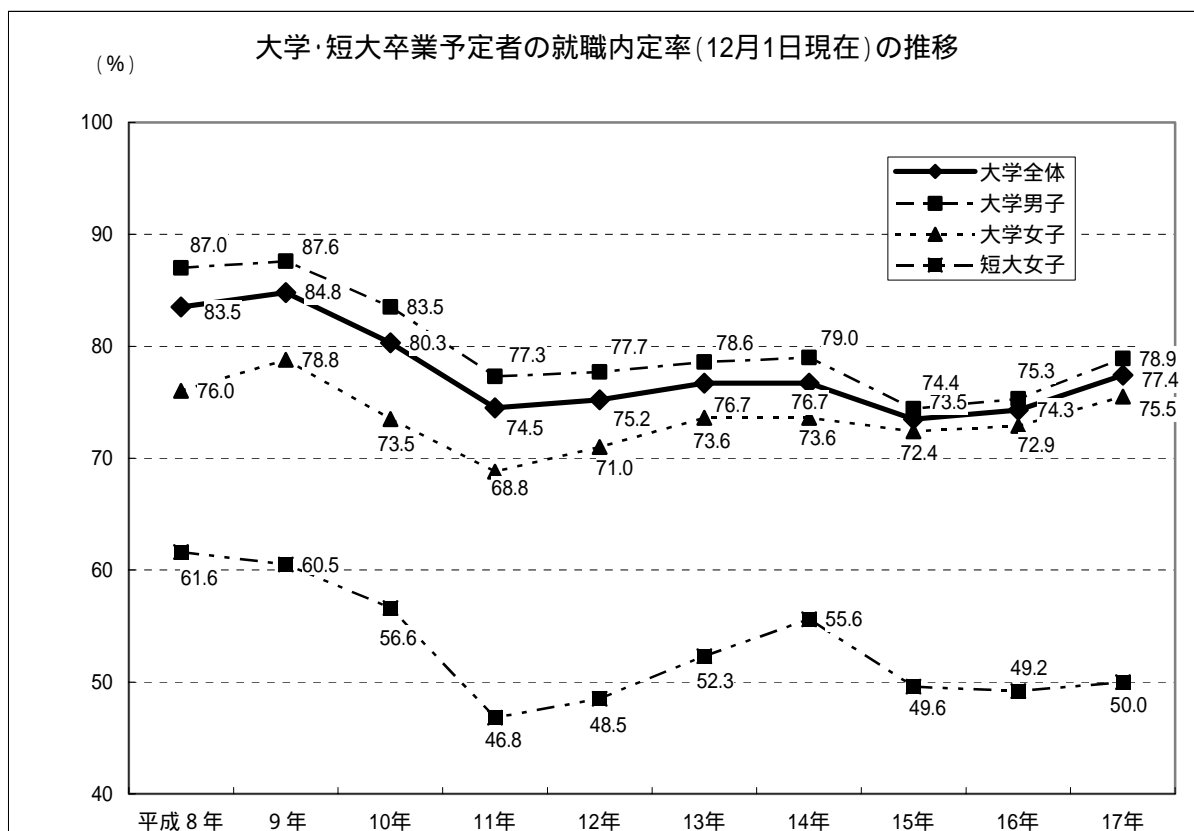
(注)前年度就職率は 17 年 4 月 1 日現在

#### [ 大学：文理別就職内定率 ]

| 区 分 | 文 系           | 理 系           |
|-----|---------------|---------------|
| 大 学 | 76.7% ( 3.5 ) | 80.5% ( 1.2 ) |
| 国公立 | 78.6% ( 1.8 ) | 76.9% ( 1.5 ) |
| 私 立 | 76.3% ( 3.9 ) | 83.1% ( 3.2 ) |

#### [ 大学：地域別就職内定状況 ]

| 地 域    | 就職内定率         | 地 域   | 就職内定率         |
|--------|---------------|-------|---------------|
| 北海道・東北 | 73.2% ( 5.2 ) | 近 畿   | 76.1% ( 0.0 ) |
| 関 東    | 84.6% ( 4.5 ) | 中国・四国 | 69.1% ( 8.9 ) |
| 中 部    | 77.7% ( 4.6 ) | 九 州   | 65.2% ( 0.5 ) |



## 平成17年度

### 専修学校卒業予定者の就職内定状況調査(12月1日現在)

\* 調査対象 = 20校 (560人)

\* 内定率 = 就職希望者に対する調査時点での内定者の割合

\* ( )内は、前年度同期調査からの増減値 ( は増加、 は減少 )

| 区分 | 就職希望率         | 就職内定率         | 前年度就職率 |
|----|---------------|---------------|--------|
| 全体 | 93.4% ( 1.3 ) | 59.7% ( 6.2 ) | 92.5%  |
| 男子 | 92.1% ( 0.6 ) | 58.6% ( 8.8 ) | 91.7%  |
| 女子 | 94.7% ( 3.1 ) | 60.7% ( 3.6 ) | 93.3%  |

(注)前年度就職率(内定率)は17年4月1日現在

現時点での専修学校の内定率が大学・短大・高専と比べて低い要因としては、専修学校卒業者の就職に当たっては、各種の資格試験が必要となる例が多く、試験によっては実施時期が学年末に行われるなどの事情があると考えられる。最終的には90%ラインに達する見込み。